

Manómetro tubo bourdon “todo inox” / EN 837-1 P101



- Sistema de medida “todo inox”
- Caixa : DN 100 e DN 150
- Gama de medida : -1...0 a 1600 bar

APLICAÇÕES

Para líquidos e gases corrosivos na industria alimentaria, farmacêutica, química, petroquímica ...

CARACTERÍSTICAS STANDARDS

Classe de precisão	Classe 1.0
Tipo	Espelho seco, (enchimento possível)
Temperatura ambiente	0... 40 °C
Temperatura de armazenamento	-40 ... +65 °C (sem líquido de enchimento) -20 ... +65 °C (com líquido de enchimento)
Temperatura em serviço	100 °C maxi
Deriva em temperatura	Erro de visualização em caso de divergência da temperatura normal de +20 °C, máximo $\pm 0.4\%$ / 10 °C de la valor momentâneo
Gama de medida	-1...0... a 1600 bar
Mecanismo	Tubo bourdon Tipo C (< 100 bar) Helicoidal (> 100 bar)
Índice de protecção	IP54 / IP65 / IP66 / IP67
Ligação ao processo	1/2" NPT ou BSP / macho 1/4" NPT ou BSP / macho 3/8" BSP / macho M20 x 1.5 / macho
LIMITES DE PRESSÃO	
Carga estática	Fim de escala
Carga dinâmica	0,9 x fim de escala
Momentaneamente	1,3 x do fim de escala para gamas ≤ 100 bar 1,15 x do fim de escala para gamas > 100 bar
MATERIAIS	
Tubo boudon	Inox AISI 316 L
Mecanismo	Inox AISI 304
Caixa e óculo	Inox AISI 304
Soldaduras	TIG Argónio
Guarnição	Neoprene
Espelho	Alumínio, graduações pretas em fundo branco
Ponteiro	Alumínio, revestimento preto, 0 ajustável
Visor	Vidro tipo SEKURIT
Conformidade	EN 837-1 PED 97/23/CE

CÓDIFICAÇÃO

MODELO

DIÂMETRO

04 100 mm / 4"

06 150 mm / 6"

GAMA DE MEDIDA

xxx -1...0 a 1600 bar

MONTAGEM

BO Vertical - Montagem directa

B1 Vertical / união traseira - Montagem mural

B3 Vertical / ligação frontal - Montagem mural

RO Ligação traseira central - Montagem directa

LO Montagem traseira - Montagem directa

L1 Montagem traseira / união frontal - Montagem mural

LIGAÇÃO AO PROCESSO

12B 1/4" BSP - M

12N 1/4" NPT - M

13B 3/8" BSP - M

14B 1/2" BSP - M

14M M20 x 1.5 - M

14N 1/2" NPT - M

ÍNDICE DE PROTEÇÃO

ER IP65

ES IP66

ET IP67

LÍQUIDO DE ENCHIMENTO

EA Sem enchimento, IP54 unicamente

EG Glicerina

EH Silicone

OPÇÕES

XA Precisão CL 0.5 % / CL 0.6 %

MN Sistema motor MONEL

B* Caixa e óculo em inox 316 L (Consulte-nos)

T* Certificados (Consulte-nos)

P101 04 xxx BO 14B ER EG MN

(Exemplo de codificação)

Outras opções disponíveis : Consulte-nos !

BAMO GlobalÁgua

C.E.Lusoworld II, Rua Pé de Mouro, Pav.36, Linhó, 2710-335 SINTRA

Tel. +351 219 237 720

www.bamo.pt

Fax +351 219 237 729 e-mail comercial@bamo.pt

Manómetro tubo bourdon
"todo inox" / EN 837-1

P101

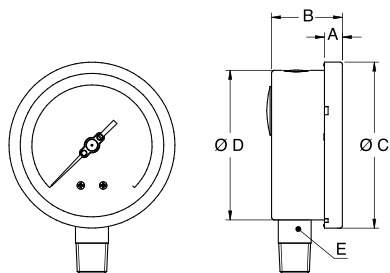
PR

812-50/2

30-04-2018

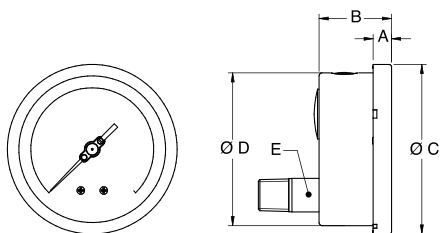
D-812.50-PT-AA

DIMENSÕES

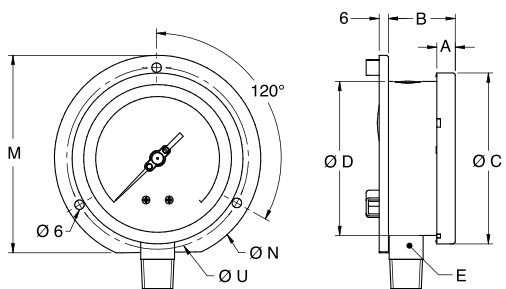


BO

DN	A	B	ØC	ØD	E	g
100	12	48	111	100	SQ.22	506
150	15	48	161	149	SQ.22	900

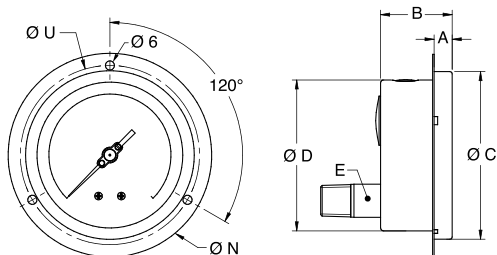


LO



B1

DN	A	B	ØC	ØD	E	M	ØN	ØU	g
100	12	52	111	100	SQ.22	128	134	118	613
150	15	52	161	149	SQ.22	172,4	186	168	1080



L1

DN	A	B	ØC	ØD	E	ØN	ØU	g
100	12	48	111	100	SQ.22	134	118	580
150	15	48	161	149	SQ.22	186	168	1016

BAMO GlobalÁgua

C.E.Lusoworld II, Rua Pé de Mouro, Pav.36, Linhó, 2710-335 SINTRA

Tel. +351 219 237 720

www.bamo.pt

Fax +351 219 237 729 e-mail comercial@bamo.pt

Manómetro tubo bourdon
"todo inox" / EN 837-1
P101

PR

812-50/3

30-04-2018

D-812.50-PT-AA