

Sonda temperatura Pt 100 Ω

TS 11



- Pt 100 Ω a 20 °C
- Gama de medida -50 a +250 °C
- Haste e acoplamento em inox 316 L
- Caixa de ligação em alumínio ou plástico

CODIFICAÇÃO

Modelo

Ligação ao processo

- 0 Sem
- 1 1/2" G
- 2 1/2" NPT

Material da sonda

- I Inox 316 L

Comprimento da haste

- xxx 50 ... 999 mm

Diâmetro da haste

- 06 6 mm (comprimento máximo 500 mm)
- 08 8 mm (comprimento máximo 800 mm)
- 10 10 mm (comprimento máximo 999 mm)

Sensor

- 3 Simples a 3 fios
- 4 Simples a 4 fios
- 6 Dupla com 2x3 fios

Precisão

- A Classe A
- B Classe B

Ligação

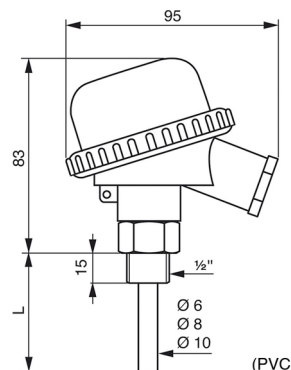
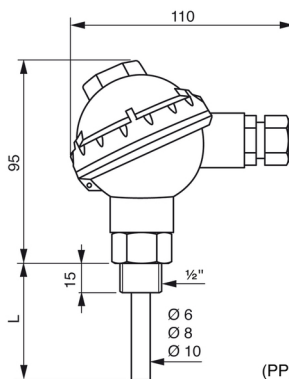
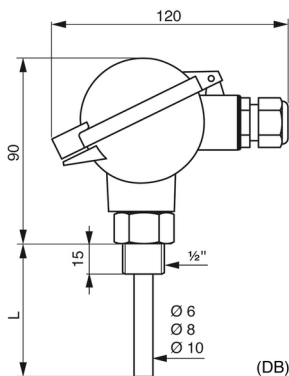
- C Bloco terminal em cerâmica
- T Transmissor 4-20 mA

Caixa de ligação

- DB Em alumínio
- PVC Em PVC
- PP Em PP

TS 11 1 I 250 08 4 A T DB

(Exemplo)



611

611