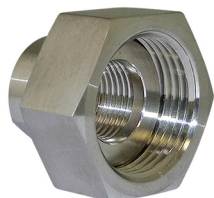


Ligações – Flanges – Juntas IDP / PDP

DESCRIÇÃO

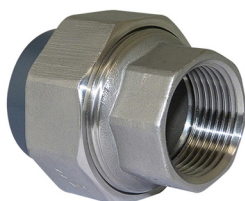
Os acessórios são compatíveis com os medidores de caudal em plástico do tipo IDP ou PDP.
Consulte o DN do medidor de caudal para seleccionar a ligação (ou conjunto de ligações).



LIGAÇÃO ROSCADA – INOX 316

Código	Ref. - Designação
730 105	DN 10 - Ligador inox para PDP DN 10 - 3/8"
730 205	DN 15 - Ligador inox para PDP DN 15 - 1/2"
730 305	DN 25 - Ligador inox para PDP DN 25 / IDP 50 et 100 - 1"
730 355	DN 32 - Ligador inox para IDP 150 et 200 - 1 1/4"
730 405	DN 40 - Ligador inox para IDP 200 et 300 - 1 1/2"
730 505	DN 50 - Ligador inox para IDP 600 à 1500 - 2"

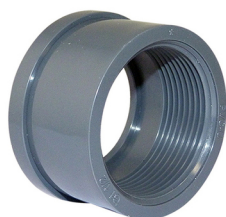
Porca + peça louca roscada a montar em vez da porca de PVC e da peça louca de origem (Unidade de venda = jogo de 2 conectores).



LIGADOR UNIÃO – MISTO

Código	Ref. - Designação
JA 540 206	DN 15 - PVC fêmea a colar / inox 1/2" G
JA 540 208	DN 25 - PVC fêmea a colar / inox 1" G
JA 540 209	DN 32 - PVC fêmea a colar / inox 1 1/4" G
JA 540 210	DN 40 - PVC fêmea a colar / inox 1 1/2" G
JA 540 211	DN 50 - PVC fêmea a colar / inox 2" G
JA 540 212	DN 63 - PVC fêmea a colar / inox 2 1/2" G

Para montagem no PDP necessita duma peça de transição "montagem no tubo" (Unidade de venda = uma peça).



PEÇA LOUCA ROSCADA – PVC

Código	Ref. - Designação
AA 640 005	DN 10 - Peça louca roscada de união 16 x 3/8"
AA 640 006	DN 15 - Peça louca roscada de união 20 x 1/2"
AA 640 008	DN 25 - Peça louca roscada de união 32 x 1"
AA 640 009	DN 32 - Peça louca roscada de união 40 x 1 1/4"
AA 640 010	DN 40 - Peça louca roscada de união 50 x 1 1/2"
AA 640 011	DN 50 - Peça louca roscada de união 63 x 2"

Peça louca roscada – Montagem em vez da peça louca a colar, de origem (Unidade de venda = uma peça).

LIGAÇÃO LISA PP COM PORCA

Código	Ref. - Designação
730 202	DN 15 - Ligação lisa para PDP DN 15
730 302	DN 25 - Ligação lisa para PDP DN 25 / IDP 50 e 100
730 352	DN 32 - Ligação lisa para IDP DN 150 e 250
730 402	DN 40 - Ligação lisa para IDP 200 e 300
730 502	DN 50 - Ligação lisa para IDP 600 a 1500
730 602	DN 65 - Ligação lisa para IDP 2000 a 8000

(Unidade de venda = conjunto de 2 ligações)

FLANGE PVC / PVC

Código	Ref. - Designação
730 206	DN 15 - Flange PVC / PVC para PDP 15
730 306	DN 25 - Flange PVC / PVC para PDP DN 25 / IDP 50 e 100
730 356	DN 32 - Flange PVC / PVC para IDP 150 e 200
730 406	DN 40 - Flange PVC / PVC para IDP 200 e 300
730 506	DN 50 - Flange PVC / PVC para IDP 600 a 1500
730 606	DN 65 - Flange PVC / PVC para IDP 2000 a 8000

(Unidade de venda = conjunto de 2 flanges)

FLANGE PP / PP

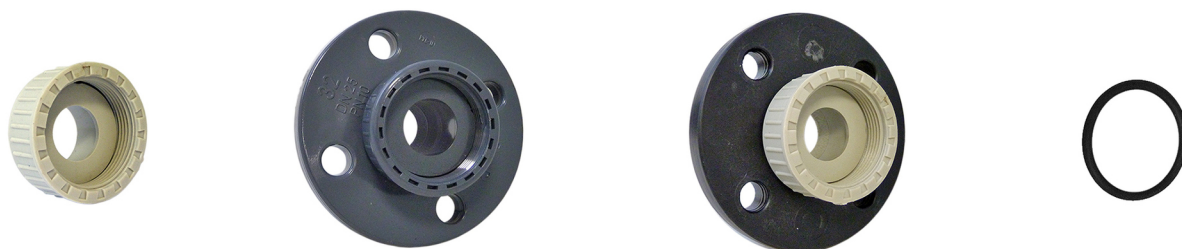
Código	Ref. - Designação
730 207	DN 15 - Flange PP / PP para PDP 15
730 307	DN 25 - Flange PP / PP para PDP DN 25 / IDP 50 e 100
730 357	DN 32 - Flange PP / PP para IDP 150 e 200
730 407	DN 40 - Flange PP / PP para IDP 200 e 300
730 507	DN 50 - Flange PP / PP para IDP 600 a 1500
730 607	DN 65 - Flange PP / PP para IDP 2000 a 8000

(Unidade de venda = conjunto de 2 flanges)

JUNTA FPM

Código	Ref. - Designação
731 630	Junta FPM para PDP DN 2,5 a 10
731 631	Junta FPM para PDP DN 15 a 20
731 633	Junta FPM para PDP DN 30 a 100 e IDP 50 e 100
730 781	Junta FPM para IDP 150 e 200
730 783	Junta FPM para IDP 200 e 300
730 785	Junta FPM para IDP 600 a 1500
730 787	Junta FPM para IDP 2000 a 8000

(Unidade de venda = conjunto de 2 juntas)



BAMO GlobalAgua

C.E.Lusoworld II, Rua Pé de Mouro, Pav.36, Linhó, 2710-335 SINTRA
Tel. +351 219 237 720 www.bamo.pt

e-mail comercial@bamo.pt

Ligações – Flanges – Juntas
IDP / PDP

16-04-2024

DEB

730-04/2