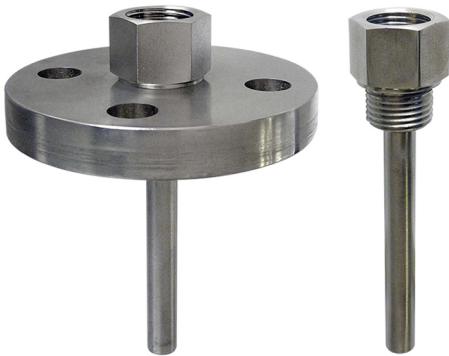


Báinha de inserção em conduta TWS

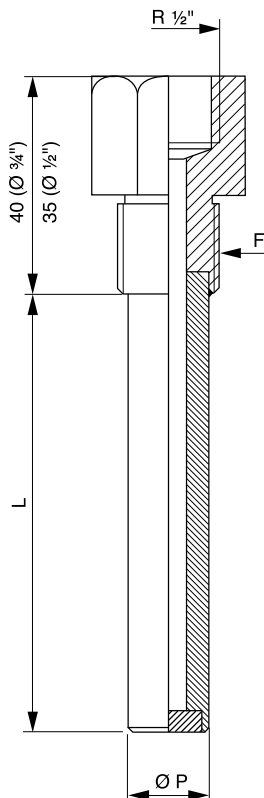


- Fabrico em tubo soldado
- Inox 316 L, PVC, PPH, PVDF
- Ligação ao processo :
Roscado 1/2" Gaz ou NPT, 3/4" NPT
Flange DN 32, DN 40, DN 50

APLICAÇÕES

A báinha de inserção ou "Thermowell" é um condutor térmico tubular concebido para a inserção de uma sonda de temperatura. A sua utilização é recomendada para a protecção do elemento de medida contra efeitos corrosivos. Permite substituir a sonda ou intervir para operações de manutenção / calibração, sem perturbação e/ou sem interrupção do processo.

CARACTERÍSTICAS E CODIFICAÇÃO



Modelo

Método de ligação (F)

- | | |
|-----------|---|
| 1 | Ligação roscada 1/2 " Gaz (T=27) |
| 2 | Ligação roscada 1/2 " NPT (T=27) Modelo Inox exclusivamente |
| 3 | Ligação roscada 3/4 " NPT (T=30) |
| 31 | Flange DN 32 PN 10/16 Modelo Inox exclusivamente |
| 41 | Flange DN 40 PN 10/16 Modelo Inox exclusivamente |
| 51 | Flange DN 50 PN 10/16 Modelo Inox exclusivamente |
| 32 | Flange DN 32 ANSI 150 lbs Modelo Inox exclusivamente |
| 42 | Flange DN 40 ANSI 150 lbs Modelo Inox exclusivamente |
| 52 | Flange DN 50 ANSI 150 lbs Modelo Inox exclusivamente |
| x | (Outros a pedido) |

Material da báinha

- | | |
|----------|------------|
| I | Inox 316 L |
| P | PVC |
| H | PPH |
| V | PVDF |

Comprimento da báinha (L)

xxx de 50 a 500 mm

Diâmetro da báinha Inox (Ø P)

- | | |
|-----------|--|
| 10 | 10 x 1 (Ep: Inox = 1 mm) |
| 12 | 12 mm (Ep: Inox e PVDF = 1 mm, PVC = 1,5 mm, PPH = 1,8 mm) |
| 13 | 13,71 mm (Ep: Inox = 2,24 mm) |
| 14 | 14 mm (Ep: Inox = 1 mm) |
| 21 | 21,3 (Ep: Inox = 2,8 mm) |
| 16 | 16 mm (Ep: PVC = 1,8 mm, PPH e PVDF = 2 mm) |

TWS 1 I xxx 10

Conformidade CE: O dispositivo está em conformidade com os requisitos legais das directivas europeias em vigor.

BAMO GlobalAgua

C.E.Lusoworld II, Rua Pé de Mouro, Pav.36, Linhó, 2710-335 SINTRA
Tel. +351 219 237 720 www.bamo.pt

e-mail comercial@bamo.pt

Báinha de inserção em
conduta
TWS

TE

635-01 /1

11-04-2024

635

635