

Sonda de compensação de temperatura 9094

- Para montagem nos suportes 9200, 9500 e 9346
- Pt 100 Ω à 0 °C
- Versões : Simples ou dupla
- Ligação roscada PG 13,5

APLICAÇÕES

As sondas Pt 100 Ω , da série 9090 são destinadas à medição de temperaturas compreendidas entre -20 e +150 °C em sistemas de controlo de pH ou Redox. O elemento sensor é uma resistência Pt 100 Ω , simples ou dupla. As sondas 9090 Pt 100 Ω estão em conformidade com a norma DIN 43760. Este tipo de sensor é destinado à compensação de temperatura em pH ou Redox.

DESCRIÇÃO

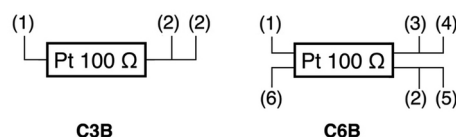
O elemento de medida é uma resistência Pt 100 Ω inserida no tubo. A montagem da sonda é realizada através de uma ligação roscada PG 13,5 ou buçim \varnothing 12. A ligação eléctrica é assegurada por um conector especial, com pouca resistência mecânica. Para garantir uma boa qualidade de ligação, os fios do cabo vêm soldados ao conector. O cabo é do tipo blindado com 3 ou 6 condutores de 0,22 mm².

Sonda 9094 : (1) = Cabo blindado, (2) = Conector (3) = PG 13,5, (4) = Junta de nylon, (5) = O-ring de borracha, (6) = Tubo \varnothing 12 mm

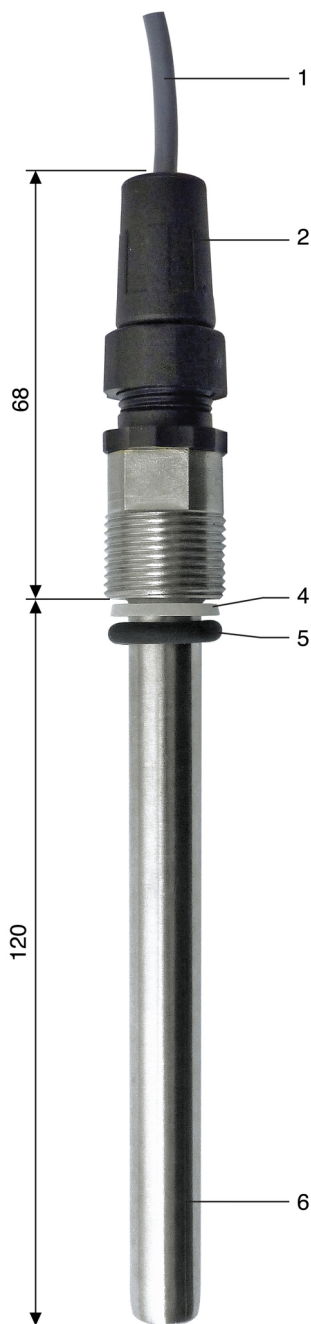
LIMITES DE TEMPERATURA

PVC 0... +45 °C
PVDF -20 ... +140 °C
Inox -20 ... +150 °C

ESQUEMA DE LIGAÇÃO



(1) = Branco, (2) = Vermelho, (3) = Amarelo,
(4) = Azul, (5) = Preto, (6) = Verde



9094

CÓDIGOS E REFERÊNCIAS

Código	Referência	Designação
150 903	9093	Sonda em PVDF / L = 120 mm
150 904	9094	Sonda em Inox 316 L / L = 120 mm
150 906	C3B/10/CO	Conector + 10 m de cabo C3B
150 907	C3B/20/CO	Conector + 20 m de cabo C3B
150 908	C6B/10/CO	Conector + 10 m de cabo C6B / Dupla
150 912	C6B/20/CO	Conector + 20 m de cabo C6B / Dupla
150 917	9096	Sonda em PVC / L = 120 m / Dupla
150 918	9097	Sonda em PVDF / L = 120 m / Dupla

BAMO GlobalAgua

C.E.Lusoworld II, Rua Pé de Mouro, Pav.36, Linhó, 2710-335 SINTRA
Tel. +351 219 237 720 www.bamo.pt

e-mail comercial@bamo.pt

Sonda de compensação de
temperatura
9094

01-04-2024

pH

150-02/1